

คู่มือแข่งขันประชันจุดน้ำมัน รวมพลังหยุดรถจุดน้ำมัน



คัดก่อนใช้

กองทุนเพื่อส่งเสริมการอนุรักษ์พลังงาน
สำนักงานคณะกรรมการนโยบายพลังงานแห่งชาติ



ช่วยชาติลดการนำเข้าน้ำมัน ซึ่งประเทศไทยมีการนำเข้า ปีละกว่า 3 แสนล้านบาท

คุณทำได้...

เริ่มต้นง่ายๆ และวิธีลงมือก็ไม่ยุ่งยาก ... ไม่ว่าจะเป็นแก๊งค์กันทรู คู่ลุยแบบ
โพรวีลโดรฟ ปิคอัพคู่ใจไว้ขนของ หรือมอเตอร์ไซค์คันเก่ง...เพียงแค่คุณปฏิบัติ
ตามคู่มือแนะนำ ซึ่งจัดทำโดย สำนักงานคณะกรรมการนโยบายพลังงานแห่งชาติ
(สพข.) เริ่มจากการวางแผนก่อนการเดินทาง เรียนรู้วิธีการขับรถ ดูแลรักษา
อย่างถูกวิธี และบันทึกสถิติการเติมน้ำมัน นอกจากนี้ เรายังมีแบบทดสอบและ
ตารางบันทึกก่อน-หลังการปฏิบัติตามคำแนะนำ ซึ่งจะช่วยให้คุณเห็นผลจาก
การร่วมมือประหยัดน้ำมัน ด้วยตัวคุณเอง

พร้อมกันนี้ เรายังมีสติ๊กเกอร์ติดรถ มอบให้กับคุณ เพื่อ
เป็นส่วนหนึ่งของ “โครงการรวมพลังหยุดรถขดน้ำมัน” หนึ่งในโครงการ
รวมพลังหาร 2 ร่วมกับเรา



สถิติข้อมูลเกี่ยวกับรถยนต์

ท่านทราบหรือไม่ว่า

1. จำนวนรถยนต์ทั่วประเทศที่ต่ออายุทะเบียนและจดทะเบียนใหม่ (ภายใต้พระราชบัญญัติรถยนต์ พ.ศ. 2522 และพระราชบัญญัติการขนส่งทางบก พ.ศ. 2522) สำหรับปี 2543 มีดังนี้

| | | |
|--|------|---------|
| รถยนต์นั่งส่วนบุคคล ไม่เกิน 7 คน (เช่น รถเก๋ง) | 1.6 | ล้านคัน |
| รถยนต์นั่งส่วนบุคคล เกิน 7 คน (เช่น รถตู้ รถแวน) | 0.3 | ล้านคัน |
| รถยนต์บรรทุกส่วนบุคคล (เช่น รถปิคอัพ) | 2.4 | ล้านคัน |
| รถยนต์บรรทุก (6-10 ล้อ) | 0.6 | ล้านคัน |
| รถยนต์ประเภทอื่นๆ | 0.1 | ล้านคัน |
| รวมประเภทรถยนต์ | 5.0 | ล้านคัน |
| รถจักรยานยนต์ | 5.9 | ล้านคัน |
| รวมทั้งสิ้น | 10.9 | ล้านคัน |

2. น้ำมันที่ใช้กับรถยนต์ในข้อ 1 มีดังนี้

| | | |
|---|--------|----------|
| น้ำมันเบนซินที่ใช้กับรถยนต์ในปี 2543 ประมาณ | 7,000 | ล้านลิตร |
| น้ำมันดีเซลที่ใช้กับรถยนต์ในปี 2543 ประมาณ | 11,000 | ล้านลิตร |
| รวมทั้งสิ้น ประมาณ | 18,000 | ล้านลิตร |

3. ข้อมูลการใช้น้ำมันของยานยนต์โดยเฉลี่ย (กิโลเมตรต่อลิตร)

| | กรุงเทพ | ต่างจังหวัด |
|-------------------------------|---------|-------------|
| น้ำมันเบนซิน | | |
| รถยนต์นั่ง (เก๋ง) 1,500 ซีซี. | 12 | 17.8 |
| รถจักรยานยนต์ 110 ซีซี. | 24 | 27 |
| น้ำมันดีเซล | | |
| รถบรรทุก (10 ล้อ) | - | 4-5 |

ดังนั้น **คู่มือหยุดรถลดน้ำมัน** นี้จะใช้ฐานข้อมูลข้างต้นในการคำนวณค่าการประหยัด หรือค่าการสิ้นเปลืองต่อไป

โดยคิดราคาน้ำมันเฉลี่ยที่ 15 บาทต่อลิตร

1 ลิตร = 1,000 ซีซี.

จำนวนวันใน 1 ปี = 365 วัน

จำนวนวันทำงานใน 1 ปี = 260 วัน



คิดก่อนใช้

ก่อนขับ...เตรียมพร้อมและวางแผนก่อนเดินทาง



หลีกเลี่ยงการใช้รถโดยไม่จำเป็น

ไปไหนใกล้ๆ...ควรเดิน...หรือใช้จักรยาน

ทั้งประหยัดน้ำมัน และได้ออกกำลังกาย

ระยะทางใกล้ๆ เดินหรือขี่จักรยานดีกว่า ถ้าขับรถระยะทางเพียง 500 เมตร จะสิ้นเปลืองน้ำมันประมาณ 40 ซีซี. คิดเป็นเงิน 0.60 บาท

ถ้าครึ่งหนึ่งของผู้ใช้รถยนต์ทั้งประเทศ 5 ล้านคัน ทำเช่นนี้สัปดาห์ละ 1 ครั้ง ใน 1 ปี จะประหยัดน้ำมัน 5.2 ล้านลิตร คิดเป็นเงิน 78 ล้านบาท



ก่อนขับ...เตรียมพร้อมและวางแผนก่อนเดินทาง

หลีกเลี่ยงการนัดพบในชั่วโมง จราจรเร่งด่วน...

ไม่เจอรถติด ลดการสิ้นเปลืองน้ำมัน

ควรรีดต่อโดย โทรศัพท์...โทรสาร...จดหมายอิเล็กทรอนิกส์ (E-mail)

หากรถติดรวม 30 นาที (เครื่องเดินเบา)

จะสิ้นเปลืองน้ำมัน 750 ซีซี. คิดเป็นเงิน 11.25 บาท

ถ้ารถติดเพียงร้อยละ 1 ของจำนวนรถยนต์ 5 ล้านคัน ในวันทำงานทุกวัน
และในบางเสาร์-อาทิตย์ รวม 330 วันต่อปี จะสิ้นเปลืองน้ำมัน 12.4 ล้านลิตร
คิดเป็นเงิน 186 ล้านบาท



ก่อนขับ...เตรียมพร้อมและวางแผนก่อนเดินทาง



Car Pool

ทางเดียวกัน...ไปคันเดียว

เข้ารับเพื่อนบ้าน...เข็นรับเพื่อนจากที่ทำงาน...

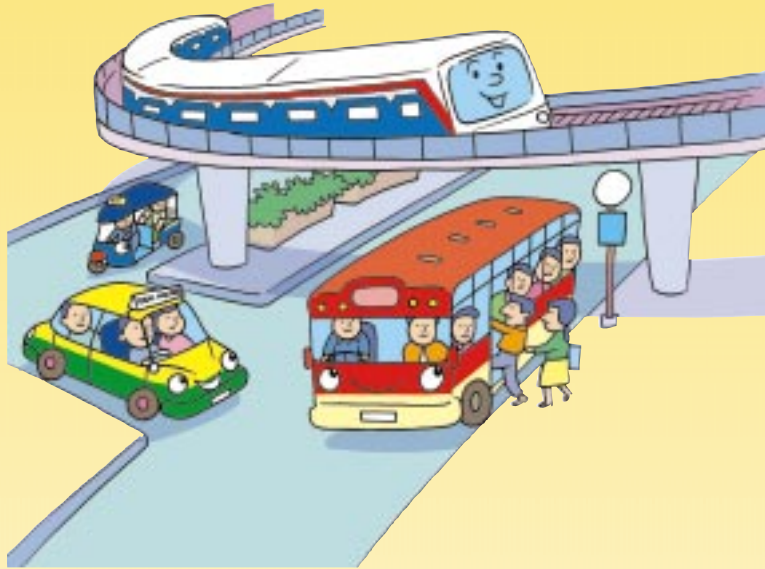
เพื่อต่อรถสาธารณะระหว่างทาง

ถ้าขับรถยนต์ 5 คัน ไปในเส้นทางทำงานเดียวกัน ที่หมายใกล้กัน ระยะทางไป-กลับ คันละ 48 กิโลเมตร 260 วันต่อปี สิ้นเปลืองน้ำมันปีละ 5,200 ลิตร คิดเป็นเงิน 78,000 บาท

ถ้าร้อยละ 1 ของรถยนต์ 5 ล้านคัน ใช้ระบบ Car Pool สลับกันขับ 5 คน ต่อรถ 1 คัน ใน 1 ปี (260 วันทำงาน) จะประหยัดน้ำมันได้ 41.6 ล้านลิตร คิดเป็นเงิน 624 ล้านบาท



ก่อนขับ...เตรียมพร้อมและวางแผนก่อนเดินทาง



ใช้บริการรถสาธารณะบ้าง...ในบางวัน

ลดการใช้รถยนต์ส่วนตัว

มาใช้รถโดยสารประจำทาง...รถไฟ...รถไฟฟ้า ฯลฯ กันเถอะ

ถ้าผู้ใช้รถยนต์ร้อยละ 1 จากจำนวน 5 ล้านคัน หันมาใช้บริการรถสาธารณะด้วยระยะทาง 48 กิโลเมตรต่อวัน ใน 1 ปี (260 วันทำงาน) จะประหยัดน้ำมันปีละ 52 ล้านลิตร คิดเป็นเงิน 780 ล้านบาท



ก่อนขับ...เตรียมพร้อมและวางแผนก่อนเดินทาง

ตรวจเช็คเครื่อง เป็นเรื่องประจำ

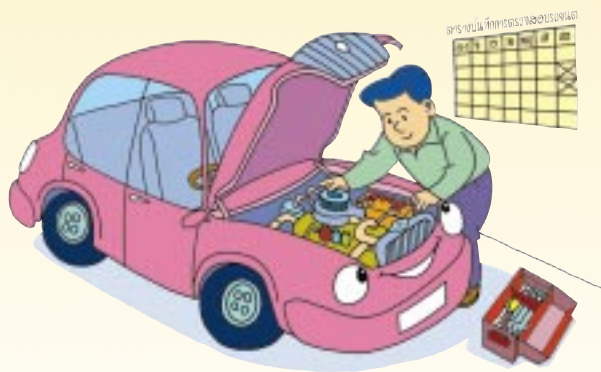
ป้องกันไว้ก่อน หากออกรถแล้วต้องซ่อมกลางทาง
เสียเวลา...พลาดโอกาส...สิ้นเปลืองน้ำมัน

ตรวจสอบระดับของน้ำหรือน้ำมัน ให้อยู่ในระหว่างระดับต่ำสุด-สูงสุด (ระหว่างขีด min-max) โดยเติมให้ใกล้เคียงมาด้าน max ซึ่งถือว่าปกติ หากละเอียดอาจเกิดปัญหา ดังนี้

ระดับน้ำมันเครื่อง..หากลดลง เครื่องอาจหลวมหรือน้ำมันเครื่องรั่ว
ระดับน้ำหม้อน้ำ...ถ้าแห้งหรือมีคราบ เครื่องยนต์จะร้อนอาจพังได้
ระดับน้ำมันเบรก...ถ้าพร่องลงไป แสดงถึงความหนาของผ้าเบรกที่สึกไป
ระดับน้ำกลั่นแบตเตอรี่...ถ้าแห้ง แบตเตอรี่ไม่ทำงานจะสตาร์ทรถไม่ได้

ตรวจสอบความตึงหรือหย่อนของสายพาน

สายพานตึง...เกิดการเสียดสีของสายพาน สึกหรือฉีก
สายพานหย่อน...ทำให้ความเร็วรอบของเครื่องยนต์ไม่คงที่
สิ้นเปลืองน้ำมัน



ก่อนขับ...เตรียมพร้อมและวางแผนก่อนเดินทาง



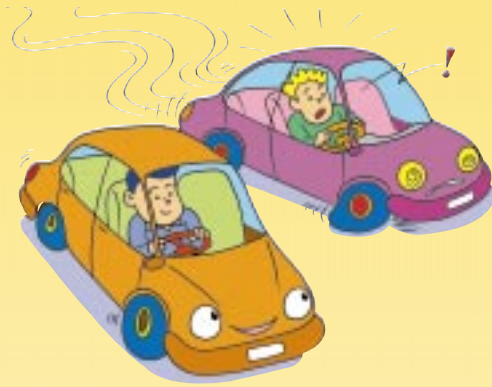
เดินวนรอบรถเพื่อตรวจเช็คครอยรั่ว และสิ่งผิดปกติก่อนออกรถ

*ป้องกันไว้ก่อน หากออกรถแล้วต้องซ่อมกลางทาง
เสียเวลา...พลาดโอกาส...สิ้นเปลืองน้ำมัน*

ตรวจดูว่ามี คราบน้ำมันเครื่อง รั่วอยู่ที่ใดห้องรถยนต์หรือไม่
ตรวจดูว่ามี น้ำรั่วจากหม้อน้ำ อยู่บนพื้นหรือไม่ แต่ถ้าเป็นน้ำที่เกิดจาก
การกลั่นตัวของระบบปรับอากาศอยู่ที่พื้นใต้ท้องรถ จัดว่าเป็นเรื่องปกติ
ตรวจดูว่า สภาพยาง แบนหรือไม่ มีเศษหิน เศษกระจก หรือตะปูติด
ตามดอกยางหรือไม่
ตรวจดูว่ามี สิ่งกีดขวาง บริเวณใต้ล้อก่อนออกรถหรือไม่



ก่อนขับ...เตรียมพร้อมและวางแผนก่อนเดินทาง



เติมลมยาง ไม่ขาด-ไม่เกิน ตรวจเช็กลมยาง สม่ำเสมออย่างน้อย สัปดาห์ละ 1 ครั้ง

ตารางแนะนำการเติมความดันลม (ปอนด์ต่อตารางนิ้ว)

| ขนาดยาง (มม.) | ขอบยาง (นิ้ว) | ล้อหน้า | | ล้อหลัง | |
|--------------------------|------------------|-----------|--------|-----------|---------|
| | | ไม่บรรทุก | บรรทุก | ไม่บรรทุก | บรรทุก |
| รถยนต์ | | | | | |
| 165 | 13 | 29 | - | 29 | - |
| 175-185 | 13 | 30 | - | 30 | - |
| 195 | 14 | 26 | 26 | 26 | 63 |
| 205-235 | 14-16 | 26-29 | 26-29 | 26-32 | 36-63 |
| รถจักรยานยนต์ | | | | | |
| 2.25-3.00 นิ้ว | 17-18 | 26 | 26 | 28 | 30 |
| รถบรรทุก (10 ล้อ) | | | | | |
| 9 นิ้ว | 20 | - | 100 | - | 120-130 |

หมายเหตุ ควรตรวจสอบความดันที่เหมาะสมจากผู้มีรถยนต์หรือบริษัทจำหน่ายยางรถยนต์ด้วย

หากความดันลมยางต่ำกว่ามาตรฐานของบริษัทผู้ผลิตรถยนต์
ทุก 1 ปอนด์ต่อตารางนิ้ว สิ้นเปลืองน้ำมันเพิ่มร้อยละ 2

ถ้าปล่อยให้ความดันลมยางอ่อนกว่ามาตรฐาน 1 ปอนด์ต่อตารางนิ้ว
และขับทุกวันเฉลี่ยวันละ 48 กิโลเมตร ใน 1 เดือน รถยนต์ รถจักรยานยนต์
และรถบรรทุก จะสิ้นเปลืองน้ำมันเพิ่มขึ้น 2.4, 1.2, และ 4.2 ลิตร ตามลำดับ

ถ้าร้อยละ 30 ของรถแต่ละประเภทละเลยเช่นนี้บ่อยๆ รวม
เป็น 30 วันต่อปี จะสิ้นเปลืองน้ำมันเพิ่มขึ้น 5.8 ล้านลิตร คิดเป็น
เงิน 87 ล้านบาท



ก่อนขับ...เตรียมพร้อมและวางแผนก่อนเดินทาง

อย่าใช้ท้ายรถเป็นที่เก็บของ แบกน้ำหนัก แบกค่าน้ำมัน

บรรทุกของมาก...น้ำหนักมาก...
สิ้นเปลืองน้ำมัน

หากขับรถโดยบรรทุกของ
ที่ไม่จำเป็น ประมาณ 10 กิโลกรัม
เป็นระยะทาง 25 กิโลเมตร
สิ้นเปลืองน้ำมัน 40 ซีซี.



ถ้าร้อยละ 10 ของรถยนต์ทั่วประเทศ 5 ล้านคัน ขับรถโดยบรรทุกสิ่งของ
ที่ไม่จำเป็นเช่นนี้ ใน 1 ปี จะสิ้นเปลืองน้ำมัน 7.3 ล้านลิตร คิดเป็นเงิน 10.95
ล้านบาท

วางแผนก่อนเดินทาง

ใช้เส้นทางลัด
หรือศึกษาเส้นทางที่จะไป

ถ้าไม่ศึกษาเส้นทางให้ดี และขับรถหลงทาง 10 นาที จะสิ้นเปลืองน้ำมัน
500 ซีซี. คิดเป็นค่าน้ำมัน 7.50 บาท



ถ้ารถยนต์ 5 ล้านคัน ขับหลงทาง
เช่นนี้ เฉลี่ยเดือนละ 1 ครั้ง ใน 1 ปี จะ
สิ้นเปลืองน้ำมัน 30 ล้านลิตร คิดเป็นเงิน
450 ล้านบาท



ขณะขับ...ขับรถอย่างถูกวิธี

ขณะสตาร์ทเครื่องยนต์ ไม่เปิดเครื่องปรับอากาศ ไฟหน้ารถ และเครื่องเสียง

การสตาร์ทเครื่องยนต์พร้อมกับการเปิดเครื่องปรับอากาศ ไฟหน้ารถ และเครื่องเสียง ทำให้เครื่องยนต์มีภาระการทำงานหนักขึ้น มีผลให้สิ้นเปลืองน้ำมันเพิ่มประมาณร้อยละ 10



ไม่อุ่นเครื่องยนต์ก่อนขับเคลื่อนตัวรถ

ไม่จำเป็นต้องอุ่นเครื่องยนต์ขณะจอดรถอยู่กับที่...

เมื่อติดเครื่องยนต์ใหม่ๆ ไม่จำเป็นต้องอุ่นเครื่องยนต์ทิ้งไว้ เพียงแค่ออกตัวรถเบาๆ 1-2 กิโลเมตร เครื่องยนต์จะอุ่นเอง

ติดเครื่องยนต์ทิ้งไว้ 2 นาที สิ้นเปลืองน้ำมัน 40 ซีซี.
เป็นเงิน 0.60 บาท ถ้าร้อยละ 1 ของรถยนต์ 5 ล้านคัน
ทำเช่นนี้ทุกวันทำงาน ใน 1 ปี (260 วัน) จะสิ้นเปลืองน้ำมัน
520,000 ลิตร คิดเป็นเงิน 7.8 ล้านบาท



ขณะขับ...ขับรถอย่างถูกวิธี



เลิกเบิ้ล เลิกบิด ทุกคัน

การเร่งเครื่องให้มีความเร็วสูง...
สิ้นเปลืองน้ำมัน

ความเร็วรอบที่เหมาะสมสำหรับการออกรถ ประมาณ 1,100 - 1,250 รอบต่อนาที

การเบิ้ลเครื่องยนต์ ขณะเกียร์ว่าง 10 ครั้ง

- รถจักรยานยนต์ สิ้นเปลืองน้ำมัน 15 ซีซี. เป็นเงิน 0.25 บาท
- รถปิคอัพ รถตู้ รถแวน สิ้นเปลืองน้ำมัน 100 ซีซี. เป็นเงิน 1.50 บาท
- รถบรรทุก สิ้นเปลืองน้ำมัน 300 ซีซี. เป็นเงิน 4.50 บาท

ถ้าร้อยละ 20 ของรถปิคอัพ รถตู้ รถแวน รถจักรยานยนต์ และรถบรรทุก เบิ้ลเครื่องเช่นนี้เพียง 330 วันต่อปี (วันทำงานทุกวัน และในบางเสาร์-อาทิตย์) จะสิ้นเปลืองน้ำมัน 36.2 ล้านลิตร คิดเป็นเงิน 543 ล้านบาท



ขณะขับ...ขับรถอย่างถูกวิธี



ใช้เกียร์ให้สัมพันธ์ กับรอบเครื่องยนต์

ไม่ขับรถลากเกียร์...

การขับรถลากเกียร์ ทำให้รอบไม่คงที่ เครื่องยนต์ร้อน
เกิดสึกหรองง่าย

การขับที่ความเร็วรอบต่ำ (1,000 - 2,500 รอบต่อนาที) ควรขับด้วย
เกียร์ 1-2

การขับที่ความเร็วรอบสูง (2,500 รอบต่อนาทีขึ้นไป) ควรขับด้วย
เกียร์ 3-5





ใช้เครื่องปรับอากาศอย่างถูกวิธี

- ขับรถเปิดเครื่องปรับอากาศ ทำให้สิ้นเปลืองน้ำมันเพิ่มร้อยละ 10
- ไม่ปรับอุณหภูมิให้เย็นจนเกินไป
- หากอากาศภายนอกสดชื่น หรือไม่มีฝุ่นละออง ไม่มีไอมลพิษต่างๆ ควรปิดเครื่องปรับอากาศ และเปิดกระจก
- ปิดสวิตช์ความเย็นก่อนถึงที่หมาย 2-3 นาที และเปิดพัดลมแรงสุด ช่วยลดความชื้นในตู้แอร์ ลดการเกิดเชื้อราในตู้แอร์ และตู้แอร์ฝุ่ซ้า

หากปิดเครื่องปรับอากาศก่อนถึงที่หมายประมาณ 2-3 นาที
ประหยัดน้ำมันได้ 30 ซีซี. คิดเป็นเงิน 0.45 บาท

ถ้าเราช่วยกันทำเช่นนี้วันละ 2 ครั้ง เข้า-เย็น เพียงร้อยละ 80 ของ
รถยนต์ 5 ล้านคัน ใน 1 ปี จะประหยัดน้ำมัน ได้ 87.6 ล้านลิตรต่อปี คิดเป็น
เงิน 1,314 ล้านบาท



ขณะขับ...ขับรถอย่างถูกวิธี



ขับรถที่ความเร็วสูงมากจนเกินไป จะสิ้นเปลืองน้ำมัน

อัตราความเร็วรถที่เหมาะสมที่จะประหยัดน้ำมันได้มากที่สุด คือ 60-80 กิโลเมตรต่อชั่วโมง และความเร็วสูงสุดที่กฎหมายกำหนดไว้ สำหรับการขับขี่บนทางธรรมดา คือ 90 กิโลเมตรต่อชั่วโมง บนทางด่วน 110 กิโลเมตรต่อชั่วโมง และบนทางมอเตอร์เวย์ 120 กิโลเมตรต่อชั่วโมง

ในการขับรถยนต์ด้วยความเร็วสูงเกินกว่ากำหนด จะสิ้นเปลืองน้ำมัน ดังนี้

| | | |
|------------------------------|-----------------------------------|------------------|
| ขับรถที่ความเร็ว 95 กม./ชม. | จะสิ้นเปลืองน้ำมันกว่า 80 กม./ชม. | ประมาณ ร้อยละ 15 |
| ขับรถที่ความเร็ว 110 กม./ชม. | จะสิ้นเปลืองน้ำมันกว่า 80 กม./ชม. | ประมาณ ร้อยละ 29 |
| ขับรถที่ความเร็ว 100 กม./ชม. | จะสิ้นเปลืองน้ำมันกว่า 90 กม./ชม. | ประมาณ ร้อยละ 10 |
| ขับรถที่ความเร็ว 110 กม./ชม. | จะสิ้นเปลืองน้ำมันกว่า 90 กม./ชม. | ประมาณ ร้อยละ 25 |

ถ้าร้อยละ 50 ของจำนวนรถยนต์ 5 ล้านคัน ขับด้วยความเร็วสูง 110 กิโลเมตรต่อชั่วโมง บนทางธรรมดาเป็นระยะทาง 48 กิโลเมตรต่อวัน ใน 1 ปี (330 วัน) จะสิ้นเปลืองกว่าการขับรถที่ความเร็ว 90 กิโลเมตรต่อชั่วโมง จำนวน 825 ล้านลิตร คิดเป็นเงิน 12,375 ล้านบาท



ขณะขับ...ขับรถอย่างถูกวิธี

ขับ 91 เต็ม 91 เลือกเติมน้ำมันที่มีค่าออกเทน เหมาะสมกับเครื่องยนต์

เติมน้ำมันออกเทน 95 ทั้งๆ ที่รถของคุณ ใช้ออกเทน 91 ได้
ทำให้คุณเสียเงินเพิ่มขึ้นทีลิตรละ 1 บาท
และไม่ช่วยให้เครื่องยนต์แรงขึ้น

ช่วยชาติประหยัด 2,700 ล้านบาทต่อปี

ขณะนี้ยังมีรถยนต์ และรถจักรยานยนต์ที่ละเลยการเติมน้ำมัน
ออกเทน 91 อยู่อีกประมาณร้อยละ 15 และหากการเติมน้ำมันของรถยนต์
เฉลี่ย 90 ลิตร ต่อเดือน รถจักรยานยนต์ 45 ลิตรต่อเดือน ใน 1 ปี จะ
สิ้นเปลืองเงินเพิ่ม 1,000 ล้านบาท



ขณะขับ...ขับรถอย่างถูกวิธี



สังเกตอาการผิดปกติของรถ

- รถวิ่งสะดุดหรือเครื่องยนต์เดินรอบไม่สม่ำเสมอ...อาจเกิดจากหม้อกรองอากาศเริ่มอุดตัน
- เครื่องยนต์มีอาการสั่นหรือกระตุกผิดปกติ...เป็นอาการเบื้องต้นของการสึกหรอในเครื่องยนต์
- ควันไอเสียมีสีดำหรือขาวผิดปกติ...เกิดจากการเผาไหม้ของเครื่องยนต์ที่ไม่สมบูรณ์ มีผลให้สิ้นเปลืองน้ำมัน
- มีเสียงสั่น หรือได้กลิ่นผิดปกติ...เป็นสัญญาณที่แสดงว่ามีการบกพร่องเกิดขึ้น หากไม่รีบดูแล อาจมีผลให้รถเสียได้

ขณะขับ...ขับรถอย่างถูกวิธี

ไม่ขับก็ดับเครื่อง

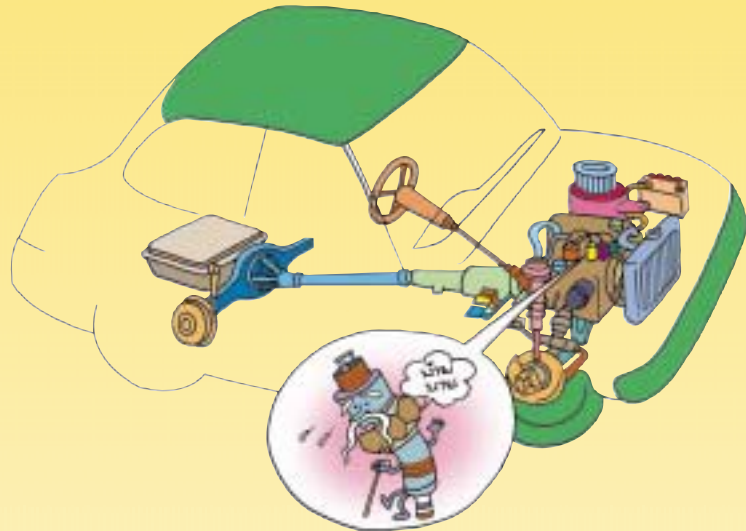
ควรดับเครื่องยนต์ขณะจอดรถคอย...

ติดเครื่องยนต์จอดรถเป็นเวลา 5 นาที จะสิ้นเปลืองน้ำมัน 100 ซีซี.

ถ้าร้อยละ 50 ของรถยนต์ 5 ล้านคัน จอดรอรับ หรือขนของขึ้นลงจากรถโดยไม่ดับเครื่องยนต์ เป็นเวลานานเช่นนี้เดือนละครั้ง ใน 1 ปี จะสิ้นเปลืองน้ำมัน 3 ล้านลิตร คิดเป็นเงิน 45 ล้านบาท



หลังชัย...บำรุงรักษาสม่ำเสมอ



ตรวจสอบหัวเทียน

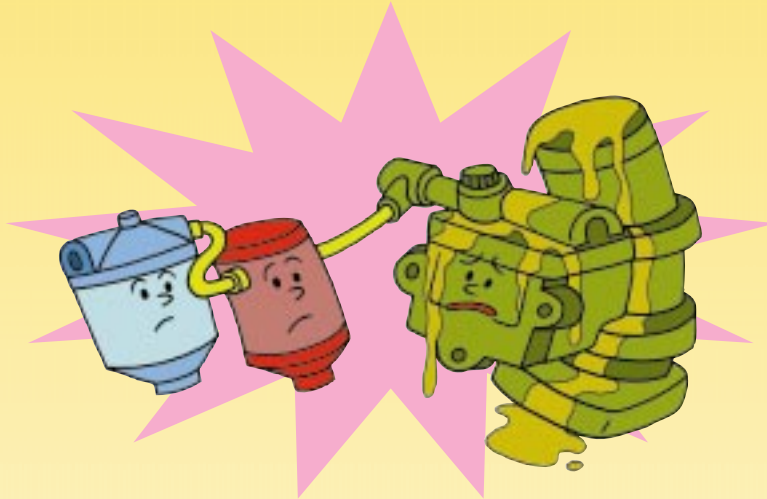
หัวเทียนช่วยให้การสตาร์ทรถดีขึ้น

เมื่อใช้งานนานๆ เชื้อหัวเทียนจะสึกหรอ ควรปรับระยะห่างของ
เชื้หัวเทียน หรือเปลี่ยนใหม่ และควรเปลี่ยนหัวเทียนทุก 1 ปี หรือ
ทุก 20,000 กิโลเมตร

หัวเทียนบอดหรือเสื่อม หากยังคงใช้นาน 10 วัน
สิ้นเปลืองน้ำมัน 200 ซีซี. คิดเป็นเงิน 3 บาท

ถ้าร้อยละ 10 ของรถยนต์ 5 ล้านคัน ละเลยปล่อยทิ้งไว้นาน 1 เดือน จะ
สิ้นเปลืองน้ำมัน 3 แสนลิตร คิดเป็นเงิน 4.5 ล้านบาท





คาร์บูเรเตอร์สกปรก... สิ้นเปลืองน้ำมัน

คาร์บูเรเตอร์ที่สกปรกทำให้เครื่องยนต์เดินไม่สะดวก
ระบบเผาไหม้ไม่สมบูรณ์

หากปล่อยไว้จะสิ้นเปลืองน้ำมันวันละ 100 ซีซี.

ถ้ารถจักรยานยนต์ร้อยละ 10 จากจำนวนทั่วประเทศ 5.9 ล้านคัน มี
พฤติกรรมละเลยเช่นนี้เพียงปีละ 30 วัน จะสิ้นเปลืองน้ำมัน 1.8 ลิตร คิดเป็น
เงิน 27 ล้านบาท



หลังขับ...บำรุงรักษาน้ำมัน

น้ำมันเครื่อง และไส้กรองน้ำมัน หมดอายุ...สิ้นเปลืองน้ำมัน



เลือกใช้ น้ำมันเครื่องที่มีคุณภาพถูกต้อง และ
เหมาะสมกับเครื่องยนต์ จะช่วยลดแรงเสียดทาน
ภายในของเครื่องยนต์ให้ดีขึ้น ช่วยให้ประหยัดน้ำมัน
ได้มากขึ้น

เปลี่ยนถ่ายน้ำมันเครื่องและไส้กรองทุก 5,000
กิโลเมตรสำหรับการขับรถในเมือง และทุก 10,000
กิโลเมตรสำหรับรถวิ่งทางไกลต่างจังหวัด หรือเปลี่ยน
ตามการกำหนดของผู้ผลิต

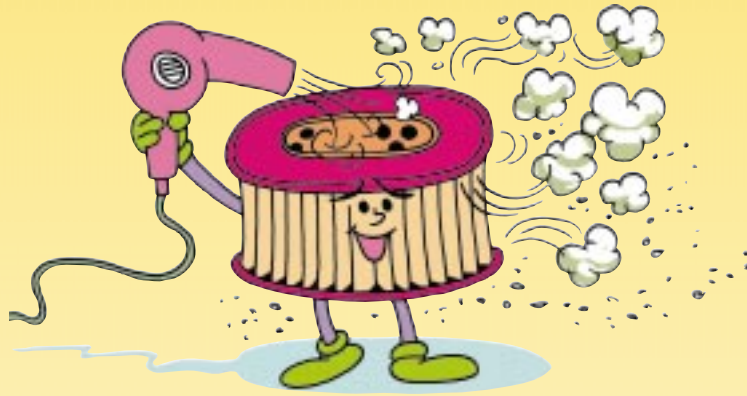


ดัดแปลงรถมาก...สิ้นเปลืองน้ำมัน

การดัดแปลงติดตั้งอุปกรณ์เสริมให้รถ จะเพิ่มน้ำหนักและภาระทำให้
เครื่องยนต์ทำงานหนักขึ้น สิ้นเปลืองน้ำมันเพิ่มขึ้น เช่น

- ติดตั้งแผงไฟบนหลังคารถ ทำให้เกิดการต้านลมขณะเดินทาง
- ตกแต่งบนตะแกรงหน้ารถ ทำให้เครื่องยนต์ไม่สามารถ
ถ่ายเทความร้อนได้ดี





ไส้กรองอากาศอุดตัน... สิ้นเปลืองน้ำมัน

ควรทำความสะอาดทุก 2,500 กิโลเมตร
และเปลี่ยนทุก 20,000 กิโลเมตร
หากขับรถในที่ที่มีฝุ่นมาก ควรหมั่นทำความสะอาดเร็วขึ้น

ไส้กรองอุดตันมาก หากไม่ทำความสะอาด
จะสิ้นเปลืองน้ำมันวันละ 65 ซีซี.

ถ้าร้อยละ 30 ของรถยนต์ทั่วประเทศ 5 ล้านคัน มีการละเลยเช่นนี้
6 เดือน ใน 1 ปี จะสิ้นเปลืองน้ำมัน 17.6 ล้านลิตร คิดเป็นเงิน 264 ล้านบาท



หลังชัย...บำรุงรักษาสม่ำเสมอ

ผ้าเบรกเสื่อม...สิ้นเปลืองน้ำมัน

ควรสังเกตจากเสียงขณะเบรก หรือจากการเบรกที่ไม่อยู่ระยะปกติ หรือดูจากไฟเตือนแสดงบนหน้าปัด ก็ให้รีบเปลี่ยนทันที

หากปล่อยให้เสียดสีนานๆ จะเกิดความร้อนสูง มีผลให้คุณภาพของน้ำมันเบรกเสื่อมประสิทธิภาพ และยังทำให้อุปกรณ์ในระบบเบรกสึกหรอเร็วขึ้นด้วย

หากผ้าเบรกเสื่อม เสียดสีจนล้อยู่เสมอ เบรกติด หรือตั้งระยะไม่ถูก ทำให้สิ้นเปลืองน้ำมันประมาณวันละ 400 ซีซี.



ตรวจสอบและทำความสะอาดอุปกรณ์ของรถยนต์



| | | | |
|-----------------------|---------|-----------------|------------------------|
| 1. ระดับน้ำมันเครื่อง | ระยะทาง | 500 กิโลเมตร | ไม่ควรเกิน 1 สัปดาห์ |
| 2. ระดับน้ำในหม้อน้ำ | ระยะทาง | 500 กิโลเมตร | ไม่ควรเกิน 1 สัปดาห์ |
| 3. หัวเทียน | ระยะทาง | 10,000 กิโลเมตร | ไม่ควรเกิน 6 เดือน |
| 4. แบตเตอรี่ | ระยะทาง | 500 กิโลเมตร | ไม่ควรเกิน 3-6 เดือน |
| 5. ไส้กรองอากาศ | ระยะทาง | 2,500 กิโลเมตร | ไม่ควรเกิน 100 ชั่วโมง |
| 6. ระดับน้ำมันเบรก | ระยะทาง | 1,000 กิโลเมตร | ทุกๆ 1 สัปดาห์ |
| 7. สับเปลี่ยนยางรถ | ระยะทาง | 10,000 กิโลเมตร | |
| 8. ความดันลมยาง | ระยะทาง | 500 กิโลเมตร | ทุกครั้งก่อนขับรถ |
| 9. คลัตช์ | ระยะทาง | 10,000 กิโลเมตร | ไม่ควรเกิน 6 เดือน |

เปลี่ยนอุปกรณ์ของรถยนต์



| | | | |
|-------------------------|---------|------------------|--------------------|
| 1. น้ำมันเครื่อง | ระยะทาง | 10,000 กิโลเมตร | ไม่ควรเกิน 6 เดือน |
| 2. น้ำในหม้อน้ำ | ระยะทาง | 20,000 กิโลเมตร | ไม่ควรเกิน 1 ปี |
| 3. หัวเทียน | ระยะทาง | 20,000 กิโลเมตร | ไม่ควรเกิน 1 ปี |
| 4. แบตเตอรี่ | ระยะทาง | 50,000 กิโลเมตร | ไม่ควรเกิน 2 ปี |
| 5. ไส้กรองน้ำมันเครื่อง | ระยะทาง | 10,000 กิโลเมตร | ไม่ควรเกิน 6 เดือน |
| 6. ไส้กรองอากาศ | ระยะทาง | 20,000 กิโลเมตร | ไม่ควรเกิน 1 ปี |
| 7. ผ้าเบรก | ระยะทาง | 50,000 กิโลเมตร | ไม่ควรเกิน 2 ปี |
| 8. น้ำมันเบรก | ระยะทาง | 50,000 กิโลเมตร | ไม่ควรเกิน 2 ปี |
| 9. ยางรถ | ระยะทาง | 50,000 กิโลเมตร | ไม่ควรเกิน 2 ปี |
| 10. คลัตช์ | ระยะทาง | 100,000 กิโลเมตร | ไม่ควรเกิน 2-3 ปี |

นักขับรุ่นใหม่



**ทางเดียวกัน
ไปคันเดียว**

ใช้รถร่วมกันสลับจาก 5 คันเหลือ 1 คัน
ประหยัดน้ำมันได้ร้อยละ 80



**วางแผน
ก่อนเดินทาง**

ขับรถหลงทาง 10 นาที
สิ้นเปลืองน้ำมัน 500 ซีซี. เป็นเงิน 7.50 บาท



**เลิกเบิ้ล เลิกบิด
ทุกคัน**

เบิ้ลเครื่องยนต์ ขณะเกียร์ว่าง 10 ครั้ง
สิ้นเปลืองน้ำมันเพิ่ม 100 ซีซี. เป็นเงิน 1.50 บาท



**ขับ 91
เดิม 91**

เติมน้ำมันออกเทน 95 ทั้งที่ใช้ออกเทน 91 ได้
สิ้นเปลืองน้ำมันเพิ่มลิตรละ 1 บาท



**ไม่ขับ
ก็ดับเครื่อง**

ติดเครื่องยนต์ทิ้งไว้ 5 นาที
สิ้นเปลืองน้ำมัน 100 ซีซี. เป็นเงิน 1.50 บาท



**ตรวจเช็คเครื่อง
เป็นเรื่องประจำ**

บำรุงรักษาเครื่องยนต์ให้ดีอยู่เสมอ
ช่วยให้ประหยัดน้ำมันถึงร้อยละ 3-9



เลือกซื้อและใช้รถ...เพื่อหยุดเขตน้ำมัน

1

เลือกรถที่มีกำลังเครื่อง
หรือประเภทให้ตรงกับการใช้งาน



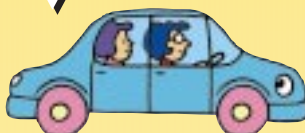
2

รถยนต์ที่ขับเคลื่อน 4 ล้อ
กินน้ำมันมากกว่าขับเคลื่อน 2 ล้อ



3

รถยนต์เกียร์อัตโนมัติกินน้ำมัน
มากกว่าแบบธรรมดาร้อยละ 10-15



4

รถยนต์ระบบเผาไหม้แบบหัวฉีด
กินน้ำมันน้อยกว่าแบบใช้คาร์บูเรเตอร์



5

รถยนต์ที่ติดฟิล์มกรองแสงชนิดพิเศษ (ป้องกันรังสี
ความร้อน) จะช่วยลดความร้อนเข้าสู่ภายในรถ
ถึงร้อยละ 50-90 ช่วยลดภาระเครื่องปรับอากาศได้มาก
สิ้นเปลืองน้ำมันน้อยลง



6

รถยนต์ที่แต่งเครื่องพิเศษ เช่น ติด Roof Rack
เพียงเพื่อสำรองไว้ หรือเพื่อความ
ขณะวิ่งจะเกิดการต้านทานลมมากขึ้น
สิ้นเปลืองน้ำมันเพิ่มร้อยละ 2



คัดลอกได้



คิดก่อนใช้

คิดและริเริ่ม : สำนักงานคณะกรรมการนโยบายพลังงานแห่งชาติ
สนับสนุนงบประมาณ : กองทุนเพื่อส่งเสริมการอนุรักษ์พลังงาน
จัดทำโดย : ศูนย์อนุรักษ์พลังงานแห่งประเทศไทย

พิมพ์ครั้งที่ 1 เดือนตุลาคม 2544 จำนวน 310,000 เล่ม
ภาพประกอบและออกแบบโดย : เขียว ไทยรัฐ



สายด่วนหา 2 โทร 0-2612-1040 หรือ 1900-1901-99 (นาทีละ 3 บาททั่วประเทศ)
www.nepo.go.th
สำนักงานคณะกรรมการนโยบายพลังงานแห่งชาติ
เลขที่ 121/1-2 ถนนเพชรบุรี แขวงทุ่งพญาไท เขตราชเทวี กรุงเทพฯ 10400
โทรศัพท์ : 0-2612-1555 ต่อ 204-205

